

Opinia geotechniczna

Miejscowość	- Drzonów, dz. nr 691, 699/2
Gmina	- Świdnica
Powiat	- Zielona Góra
Województwo	- Lubuskie
Inwestor	- Nadleśnictwo Zielona Góra Rybno 31 65-943 Rybno
wykonawca	- LAZURYT Andrzej Hubert Dychów 48/3 66-627 Bobrowice

Geolog dokumentujący:

mgr Wojciech Hubert
upr.geolog nr 050926

LAZURYT
Andrzej Hubert
66-627 Bobrowice, Dychów 48/3
NIP 926-156-21-38, Regon 080243252
tel. 608 530 992

Dychów, październik 2025 r.

Spis treści:

- a. podstawa formalno - prawna
- b. podstawa merytoryczna
- c. cel i zakres opracowania
- d. opis planowanej inwestycji i jej oddziaływanie
- e. lokalizacja i morfologia terenu
- f. opis badań i warunki gruntowo - wodne
- g. warunki gruntowe
- h. warunki wodne
- i. wnioski i zalecenia
- j. warunki geotechniczne

Spis załączników:

- 1. Mapa dokumentacyjna.
- 2. Karty otworów.
- 3. Legenda do przekrojów.

a. Podstawa formalno-prawna

Podstawę formalno-prawną do sporządzenia niniejszej Dokumentacji stanowią:

- Rozporządzenie MSWiA w sprawie ustalania geotechnicznych warunków posadowienia obiektów budowlanych z dn. 24.09.1998 r. (Dz. U. nr 89 poz. 414);
- Ustawa „Prawo budowlane” z dn. 07.07.1994 r. (Dz. U. Nr 156 poz. 1118 z późniejszymi zmianami) art. 34 ust. 3 pkt. 4;
- Ustawa „Prawo geologiczne i górnicze” z dn. 09.06.2011 r. (Dz. U. nr 163 poz. 981 z 2011 r.) art. 3 ust. 7;
- Rozporządzenie MTBiGM w sprawie ustalania geotechnicznych warunków posadowiania obiektów budowlanych, z dnia 25 kwietnia 2012 roku (Dz. U. z 2012 roku, poz. 463);
- Wykonano na zlecenie: Nadleśnictwo Zielona Góra.

b. Podstawa merytoryczna

Opracowując niniejszą opinię, wykorzystano:

- Koncepcję zagospodarowania działki;
- J. Kondracki „Geografia regionalna Polski” PWN, Warszawa, 2001;
- PN-B-02479:1998. Geotechnika. Dokumentowanie geotechniczne. Zasady ogólne;
- PN-86/B-02480. Grunty budowlane. Określenia, symbole, podział i opis gruntów;
- PN-B-02481:1998. Geotechnika. Terminologia podstawowa, symbole literowe i jednostki miar;
- PN-B-04452:2002. Geotechnika. Badania polowe;
- PN-81/B-03020. Grunty budowlane. Posadowienie bezpośrednie budowli. Obliczenia statyczne i projektowanie.
- Polska Norma PN-EN 1997 – 1 „Eurokod 7. Projektowanie geotechniczne. Część 1: Zasady ogólne. 3 z 10
- Polska Norma PN-EN 1997 – 2 „Eurokod 7. Projektowanie geotechniczne. Część 2: Rozpoznanie i badanie podłoża gruntowego.

c. Cel i zakres opracowania

Celem niniejszego opracowania jest określenie warunków geotechnicznych występujących w podłożu. Zakres opracowania obejmuje:

- wizję lokalną terenu badań
- wykonanie polowych badań geotechnicznych
- pomiar wody gruntowej w otworze wiertniczym
- określenie wstępnych warunków gruntowo-wodnych.

d. Opis planowanej inwestycji i jej oddziaływanie

Na przedmiotowej działce planowana jest budowa zbiornika.

Jeżeli wszystkie prace zostaną wykonane należycie, zgodnie z przepisami oraz normami w zakresie projektowania i wykonawstwa oraz pod właściwym nadzorem, który po sprawdzeniu poprawności i zgodności wyda zezwolenia na użytkowanie obiektu, nie powinien on negatywnie oddziaływać na środowisko.

e. Lokalizacja i morfologia terenu

Drzonów – wieś w Polsce, położona w województwie lubuskim, w powiecie zielonogórskim, w gminie Świdnica. Teren badań znajduje się na działce nr 691, 699/2.

Pod względem geomorfologicznym jest to zachodni fragment Wału Zielonogórskiego.

f. Opis badań i warunki gruntowo – wodne

Na przedmiotowej działce wykonano geotechniczne badania podłoża gruntowego.

Wykonano 2 odwierty badawcze do głębokości 6,0 m p.p.t. Podczas realizacji wiercenia na bieżąco wykonywano makroskopowe badania gruntu prowadząc jednocześnie obserwacje wody gruntowej.

Lokalizację wykonanych otworów geotechnicznych wytyczono na podstawie mapy otrzymanej od projektanta.

Profile litologiczne przedmiotowych otworów przedstawiono w załączniku nr 2.

g. Warunki gruntowe

Budowę geologiczną rozpoznano do gł. 6,0 m.

Budowa jest prosta - występują tu czwartorzędowe piaski średnie i piaski średnie ze żwirem.

W nadkładzie występuje 0,1 m warstwa gleby.

h. Warunki wodne

W obrębie przewiercanych warstw nie stwierdzono występowania poziomego wodonośnego.

i. Wnioski i zalecenia

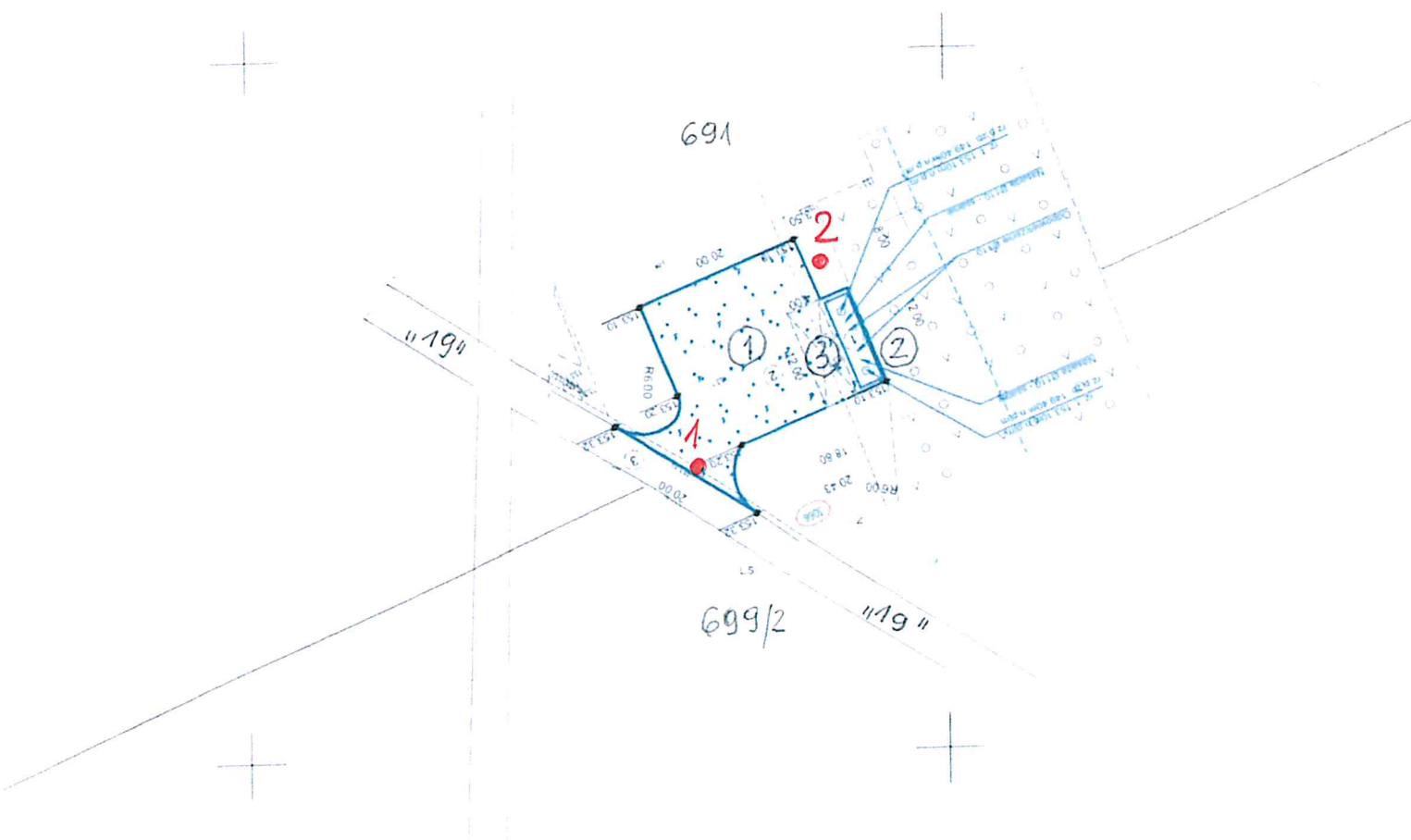
- W wyniku przeprowadzonych badań stwierdzono proste warunki gruntowe; przyjmuje się I kategorię geotechniczną.
- Występują tu czwartorzędowe piaski średnie i piaski średnie ze żwirem.
- Zwierciadła wód podziemnych do badanej głębokości nie stwierdzono.

j. Warunki geotechniczne

Wyróżniono 1 warstwę geotechniczną o parametrach:

- warstwa I – piaski średnie, średnie ze żwirem, o $I_D = 0,40$

Charakterystyki geotechnicznej podłoża gruntowego dokonano na podstawie badań makroskopowych wykonanych w terenie oraz korelacji danych literaturowych.



WSPÓŁCZYNNE
 51° 57' 53,1" N
 15 19' 50,9" E
 X 461748.47
 Y 248028.00

KONCEPCJA ZAGOSPODAROWANIA DZIAŁKI
 Dz. ewid. Nr 691 i 699/2 w m. Leśniów
 Obręb ewid. nr 0002 Drzonów
 Jed. ewidencyjna nr 080907_2 Świdnica – obszar wiejski

OBJAŚNIENIA:

- 1/. Projektowany plac manewrowy 20 x 20 m
- 2/. Projektowany podziemny zbiornik wody do celów pożarowych o poj użytkowej 50-100 m³
- 3/. Punkt czerpania wody
- 4/. Ist. droga pożarowa

2.2 - 01/12/2025

Lazuryt Andrzej Hubert Dychów 48/3, 66-627 Bobrowice			KARTA OTWORU Profil numer 1				Zał.nr:			
							Wiertnica: WSG-B			
Miejscowość: Drzonów Gmina: Świdnica Powiat: Zielona Góra Województwo: lubuskie			Obiekt: Zbiornik Zlecniodawca: Nadleśnictwo Zielona Góra Wiercenie: Lazuryt Andrzej Hubert Dozór geol.: mgr Wojciech Hubert				System wiercenia: Mechaniczno-obrotowy			
							Rzędna:			
							Skala 1 : 50		Data wiercenia:	
	Głębokość z wierciadła wody	Stratygrafia	Profil litologiczny		Przelot	Opis litologiczny	Symbol gruntu	Warstwa geotechniczna	Wilgotność	Stan gruntu
	[m.p.p.t.]		[m]		[m]					
1	2	3	4	5	6	7	8	9	10	11
					0.10	gleba piasek średni	Gb			
			1.0							
			2.0				Ps			
			3.0		3.00	Piasek średni + żwir		I	w	szg
			4.0				Ps(+Ż)			
			5.0							
			6.0		6.00					

LEGENDA DO PRZEKROJÓW

TEMAT: DRZONÓW

OBJAŚNIENIA – PARAMETRY GEOTECHNICZNE – wartość charakterystyczna $x^{(n)}$
współczynnik materiałowy γ_m
wartość obliczeniowa $x^{(r)}$

Profil litologiczno-stratygraficzny	$f Q_p$
Opis litologiczny	Piasek średni, średni ze żwirem
Nr warstwy geotechnicznej	I
Symbol gruntu	Ps, Ps+ż
Symbol geologicznej konsolidacji gruntu	-
Stopień zagęszczenia (I_D)	$\frac{0,40}{1,1}$
Stopień plastyczności (I_L)	-
Wilgotność naturalna (w_n) %	$\frac{14}{0,9}$
Gęstość objętościowa (ρ) tn^{-3}	$\frac{1,85}{0,9}$
Spójność (c_u) kP	-
Kąt tarcia wewnętrznego (ϕ_u) $^{\circ}$	$\frac{32,5}{0,9}$
Edometryczny moduł ścisłości pierwotnej (M_o) kPa	$\frac{80000}{0,9}$
Edometryczny moduł ścisłości wtórnej (M) kPa	-
Moduł odkształcenia pierwotnego (E_o) kPa	$\frac{69000}{0,9}$
Moduł odkształcenia wtórnego (E) kPa	-
Wartości współczynników nośności	$N_D = 24,63$ $N_C = 37,06$ $N_B = 11,30$